

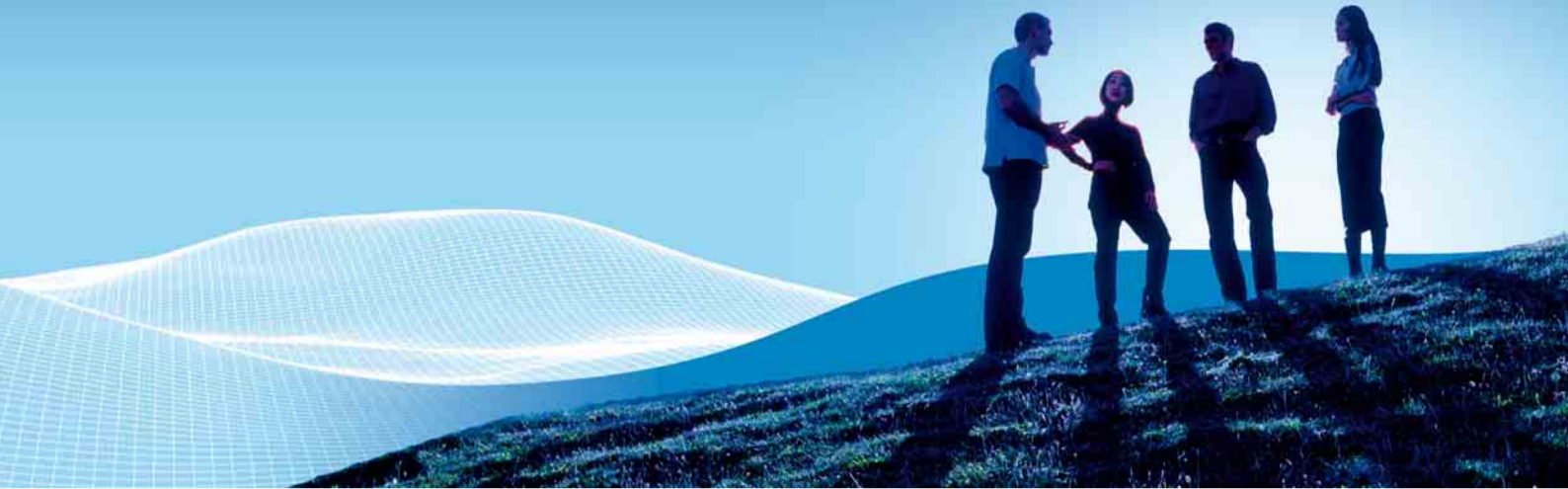


# International Master of Landscape Architecture (IMLA)

Die Zukunft europäischer Landschaften gestalten – Umgang mit Planungssystemen und Marktkräften

Planning Europe's future landscapes – Dealing with planning systems and market forces

NEUES CURRICULUM AB HERBST 2008!  
Durchführung in Rapperswil  
NEW CURRICULUM STARTS IN AUTUMN 2008!  
Courses in Rapperswil



## Wichtige Informationen

## Important Basic Information

### Studiengebühren

530.– CHF pro Semester (bei Durchführung in der Schweiz)  
500.– € pro Semester (bei Durchführung in Deutschland)

### Tuition fees

530.– CHF per semester (courses held in Switzerland)  
500.– € per semester (courses held in Germany)

### Studienstart

Jeweils Anfang Oktober zum Wintersemester.  
Zulassungsanträge müssen spätestens bis zum 15. August des betreffenden Jahres bei einer der drei Hochschulen eingegangen sein. Studienbeginn für Diplomabsolventen mit anerkannter Berufspraxis ist das darauffolgende Sommersemester.

### Programme start

The semester starts at the beginning of October.  
Application deadline is August 15th, please submit your application to one of the three partner universities. For graduates with diploma degree and accredited professional experience the programme starts the following summer semester.

### Studiensprachen

Die Studiensprachen sind Deutsch und Englisch. Beide Sprachen sollten verstanden, eine davon in Wort und Schrift beherrscht werden. Der Nachweis der Sprachkenntnisse ist erforderlich.

### Course languages

The course languages are German and English. Applicants should understand both languages and be able to express themselves in oral and written form in one of the two. Proof of language skills is required.

### Informationen und Kontakt

HfWU Hochschule für Wirtschaft und Umwelt,  
Nürtingen-Geislingen / Fachbereich Landschaftsarchitektur  
Tel. +49 (0)7022 404 179, E-Mail: imla@hfwu.de

HSR Hochschule für Technik Rapperswil,  
Abteilung Landschaftsarchitektur / IMLA  
Tel. +41 (0)55 222 49 57, E-Mail: imla@hsr.ch

Fachhochschule Weihenstephan  
Fakultät Landschaftsarchitektur  
Tel. +49 (0) 8161 713 657, E-Mail: imla@fh-weihenstephan.de

### Contact details for further information

Nürtingen-Geislingen University  
Faculty of Landscape Architecture  
tel: +49 (0)7022 404 179, Email: imla@hfwu.de

HSR University of Applied Sciences Rapperswil, Switzerland  
Department of Landscape Architecture / IMLA  
tel: +41 (0)55 222 49 57, Email: imla@hsr.ch

Weihenstephan University of Applied Sciences  
Faculty of Landscape Architecture  
tel: +49 (0) 8161 713 657, E-Mail: imla@fh-weihenstephan.de

## Die Schwerpunkte des IMLA

## Programme Mainstays of IMLA

### Projects

In drei praxisbezogenen Projekten werden aktuelle, anspruchsvolle Aufgabenstellungen mit grenzüberschreitender oder internationaler Relevanz aufgegriffen.

Bewältigen Sie die praxisnahe Projektarbeit dank einer effizient gestalteten Projektorganisation, die Ihnen ausreichend Zeit für kreatives Planen und Entwerfen lässt. Trainieren Sie Ihre Überzeugungskraft im Rahmen von Präsentationen vor lokalen Entscheidungsträgern und Fachpublikum.

Three practice-oriented projects are held in Switzerland, Germany and other European countries to familiarise the students with exacting planning and design work in areas of topical significance.

Learn efficient means of project organisation and master practical project work in a way that will leave you enough time for creative planning and design. At the same time, train your persuasive abilities by giving presentations to local decision-makers and a professional audience.

### Information Technologies in Planning and Design

Die Module vermitteln fortgeschrittene Kenntnisse digitaler Werkzeuge als Grundlage zur Durchführung und Lösung landschaftsplanerischer und landschaftsarchitektonischer Aufgaben. Die Inhalte beziehen sich auf die Studienprojekte sodass im Rahmen der Projekte das gewonnene Fachwissen direkt und eingehend in die Praxis umgesetzt wird.

Erlangen Sie einen breiten Einblick in den vielfältigen digitalen Werkzeugpool, der den Planerinnen und Planern von heute zur Verfügung steht. Lernen Sie, Informationstechnologien auf verschiedenen Planungsebenen effizient einzusetzen.

To enhance the ability of the students to perform tasks and solve problems in the fields of landscape planning and landscape architecture, the modules in this subject area teach advanced knowledge of digital tools. In order to assure that the acquired skills are put into immediate practice, their contents are strongly related to course projects.

Gain broad insights into the various digital tools available for planning use today, and learn how to efficiently organise IT use on various planning levels.

### Planning and Design Methods

Die diesem Profilbereich zugeordneten Module vermitteln fortgeschrittene Kenntnisse für Planungs- und Entwurfsprozesse, die dazu befähigen, selbstständig eine angemessene, lösungsorientierte Methode zu definieren und anzuwenden.

Eignen Sie sich die Kompetenz an, für komplexe Problemstellungen methodisch nachvollziehbare und kreative Lösungen zu erarbeiten.

The modules in this subject area teach advanced skills in planning and design processes, thus enabling the students to define and implement methods appropriate to the respective task.

Achieve creative solutions to complex problems by means of a transparent methodical approach.

### Planning and Design in Europe

Dieser Profilbereich bereitet die Studierenden auf aktuelle und zukünftige Handlungsfelder im europäischen und internationalen Kontext vor, indem der Dialog mit Landschaftsarchitekturkonzepten anderer Länder gefördert wird.

Lernen Sie die Vielfalt Europas und lokale Identitäten verstehen, indem Sie unbekannte Landschaftsräume erfassen und konzeptionell bearbeiten. In diesem Prozess hinterfragen Sie Ihre eigene Kultur und begreifen fremde Planungssysteme und Entwurfskulturen.

The modules in this subject area expose the students to current and future fields of action in a European and international context and encourage enquiry into landscape architecture concepts of other countries.

Become acquainted with Europe's diversity and gain an understanding of local identities by investigating and devising concepts for unfamiliar landscapes. As a result, you will reconsider your own culture, gain an understanding of foreign planning systems, and widen your horizon.

### Planning and Project Management

Die Studierenden lernen den organisatorischen Ablauf eines Projekts zu konzipieren und dieses auf Basis der erworbenen Kenntnisse strukturiert und effizient durchzuführen. Das theoretische Know-how aus diesen Modulen wird direkt in den Projektmodulen angewendet und vertieft.

Schulen Sie Ihre Führungspersönlichkeit in den vielfältigen Aufgabefeldern der Landschaftsarchitektur.

In this part of the programme, the students learn how to design, organise and to schedule a project and how to implement it in a structured and efficient way. The theoretical know-how acquired in these basic modules is applied and consolidated in the projects carried out as part of the programme.

Train your leadership skills in the wide range of the tasks involved in landscape architecture.

## «Master of Engineering» erhöht Ihre Berufschancen

### **Grenzüberschreitend.**

Die HSR Hochschule für Technik Rapperswil bietet zusammen mit den beiden deutschen Fachhochschulen HfWU Nürtingen-Geislingen und der FH Weihenstephan den Studiengang IMLA «International Master of Landscape Architecture» im Vollzeitstudium an.

### **Ansprechend.**

Der IMLA richtet sich an Absolventinnen und Absolventen der Landschaftsarchitektur sowie verwandter Disziplinen wie Raum- und Umweltplanung, Stadt- und Regionalplanung, Architektur oder vergleichbarer Ausbildungen mit Planungs- und Raumbezug.

### **Vorausschauend.**

Der Unterricht, bestehend aus Fach- und Projektmodulen, garantiert ein effizientes, praxisnahes und zukunftsgerichtetes Lernprogramm.

### **International anerkannt.**

Nach bestandener Masterprüfung wird der international anerkannte Mastergrad «Master of Engineering» (M. Eng.) verliehen. Der IMLA umfasst 120 Credits. (vier Semester)

### **Wegweisend.**

Der Studiengang IMLA wurde im Jahr 2004 als einer der ersten Masterstudiengänge im deutschsprachigen Raum akkreditiert. Er entspricht den Richtlinien des europaweit geltenden EFLA Education Policy Document und den weltweit gültigen Leitlinien der UNESCO/UIA Charter of Architectural Education. Seit 2007 wird der IMLA auch für den höheren Dienst anerkannt. Der Abschluss ermöglicht Ihnen den verbesserten Zugang zu den Berufsverbänden.

### **Kompaktes Studium.**

Für Bachelorabsolventen startet der IMLA mit einem begleiteten Praxissemester. Die Projekt- und Fachmodule finden während des zweiten und dritten Semesters in Rapperswil statt. Dozierende der drei Partnerhochschulen unterrichten an einem Standort. Ein internationales Projekt sowie die Masterthesis im letzten Semester runden das Studium ab.

### **Internationales Projekt.**

Globales Denken und Arbeiten wird gefördert durch bestehende Kooperationen der drei Partnerhochschulen mit Universitäten und Institutionen wie etwa der University of South Australia, Adelaide (AUS), Technical University in Zvolen (SK), University College Dublin (IRL) oder Polytechnic University of Valencia (E).

## Enhance Your Prospects with a «Master of Engineering» Degree

### **Organised by three noted universities.**

The International Master's Programme in Landscape Architecture (IMLA) is organised by HSR University of Applied Sciences Rapperswil in Switzerland, Nürtingen-Geislingen University in Germany and Weihenstephan University of Applied Sciences, also in Germany.

### **Suitable for all planning graduates.**

The IMLA programme addresses graduates in landscape architecture or associated disciplines such as, spatial and environmental planning, architecture and other subjects with a planning or spatial focus.

### **Modular study.**

Consisting of basic modules and project modules, the programme guarantees efficient, applied and innovative teaching.

### **Internationally acknowledged qualification.**

Successful completion of the master's thesis leads to an internationally acknowledged «Master of Engineering» (M. Eng.) degree. The IMLA comprises 120 credits. (four semesters)

### **Enhanced vocational prospects.**

The International Master of Landscape Architecture programme is accredited in accordance with the requirements of the Europe-wide EFLA Education Policy Document and the guidelines of the worldwide UNESCO/UIA Charter of Architectural Education. The IMLA facilitates access to professional associations.

### **Concise programme structure.**

For bachelor graduates the IMLA programme starts with an applied project in close collaboration with professional partners. The second and third semesters take place in Rapperswil and focus on the basic and project modules organised by the three partner universities. The degree finishes with an international project and a master thesis in the last semester.

### **International project.**

Further your global thinking during the international project with existing partnerships of the three universities with institutions such as the University of South Australia (AUS), Adelaide, Technical University in Zvolen (SK), University College Dublin (IRL) or the Polytechnic University of Valencia (E).

## Das Ziel vor Augen...

Befassen Sie sich im Rahmen der Projektmodule mit den peri-urbanen Räumen von Budapest, Stuttgart und dem Raum Tessin-Mailand.

Lernen Sie das Verhältnis zwischen Marktkräften und staatlicher Regulierungen in unterschiedlichen Ausgangslagen kennen.

Verbinden Sie Planung und Entwurf mit methodischen Ansätzen jenseits traditioneller Projektsituationen.

Erlangen Sie Führungsqualitäten für Ihren weiteren Berufsweg.

Bauen Sie sich ein europaweites Netzwerk durch Mitarbeit an internationalen Projekten auf.

Schärfen Sie Ihre Weitsicht auf Europa und werden Sie vertraut mit Landschaften in verschiedenen Planungssystemen.

Profitieren Sie vom Know-how dreier Fachhochschulen sowie externer Gastreferenten wie:

- Noël van Dooren, Amsterdam Academy of Architecture
- Prof. Adrian Hoppenstedt, BDLA
- Prof. Dr. Jörg Schaller, TU München
- Jeroen de Vries, Hogeschool Larenstein
- Peter Zbinden, ehem. Vorsitzender AlpTransit Gotthard AG

## Keeping the goal in sight...

Work on peri-urbanizations spaces of Budapest, Stuttgart and the area of Ticino-Milano during the project modules.

Get to know of market force and state regulation interaction in different scenarios.

Link planning and designing in unconventional project situations using methodical approaches.

Improve your leadership qualities.

Make international contacts and get involved in projects all over Europe.

Broaden your grasp of European issues and learn how to deal with various landscapes within different planning systems.

Take advantage of the joint know-how of three universities and get inspired by noted guest lecturers such as:

- Noël van Dooren, Amsterdam Academy of Architecture
- Prof. Adrian Hoppenstedt, BDLA
- Prof. Dr. Jörg Schaller, TU Munich
- Jeroen de Vries, Larenstein University
- Peter Zbinden, former chairman of the AlpTransit Gotthard company

### Interessiert?

Detailliertere Informationen erhalten Sie an einer der drei Partnerhochschulen:

HfWU Hochschule für Wirtschaft und Umwelt,  
Nürtingen-Geislingen  
Fachbereich Landschaftsarchitektur  
Postfach 1349,  
D-72622 Nürtingen, Deutschland

HSR Hochschule für Technik Rapperswil  
Abteilung Landschaftsarchitektur / IMLA  
Postfach 1475  
CH-8640 Rapperswil, Schweiz

Fachhochschule Weihenstephan  
Fakultät Landschaftsarchitektur  
Am Hofgarten 4  
D-85350 Freising, Deutschland

[www.imla-campus.eu](http://www.imla-campus.eu)  
Bewerbungsm formular zum Download.

### Interested?

Get more information at one of the three partner universities:

Nürtingen-Geislingen University  
Faculty of Landscape Architecture and  
Ecological and Urban Planning,  
P.O. Box 1349,  
D-72622 Nürtingen, Germany

HSR University of Applied Sciences  
Faculty of Landscape Architecture / IMLA  
P.O. Box 1475  
CH-8640 Rapperswil, Switzerland

Weihenstephan University of Applied Sciences  
Faculty of Landscape Architecture  
Am Hofgarten 4  
D-85350 Freising, Germany

[www.imla-campus.eu](http://www.imla-campus.eu)  
Application form available for download.